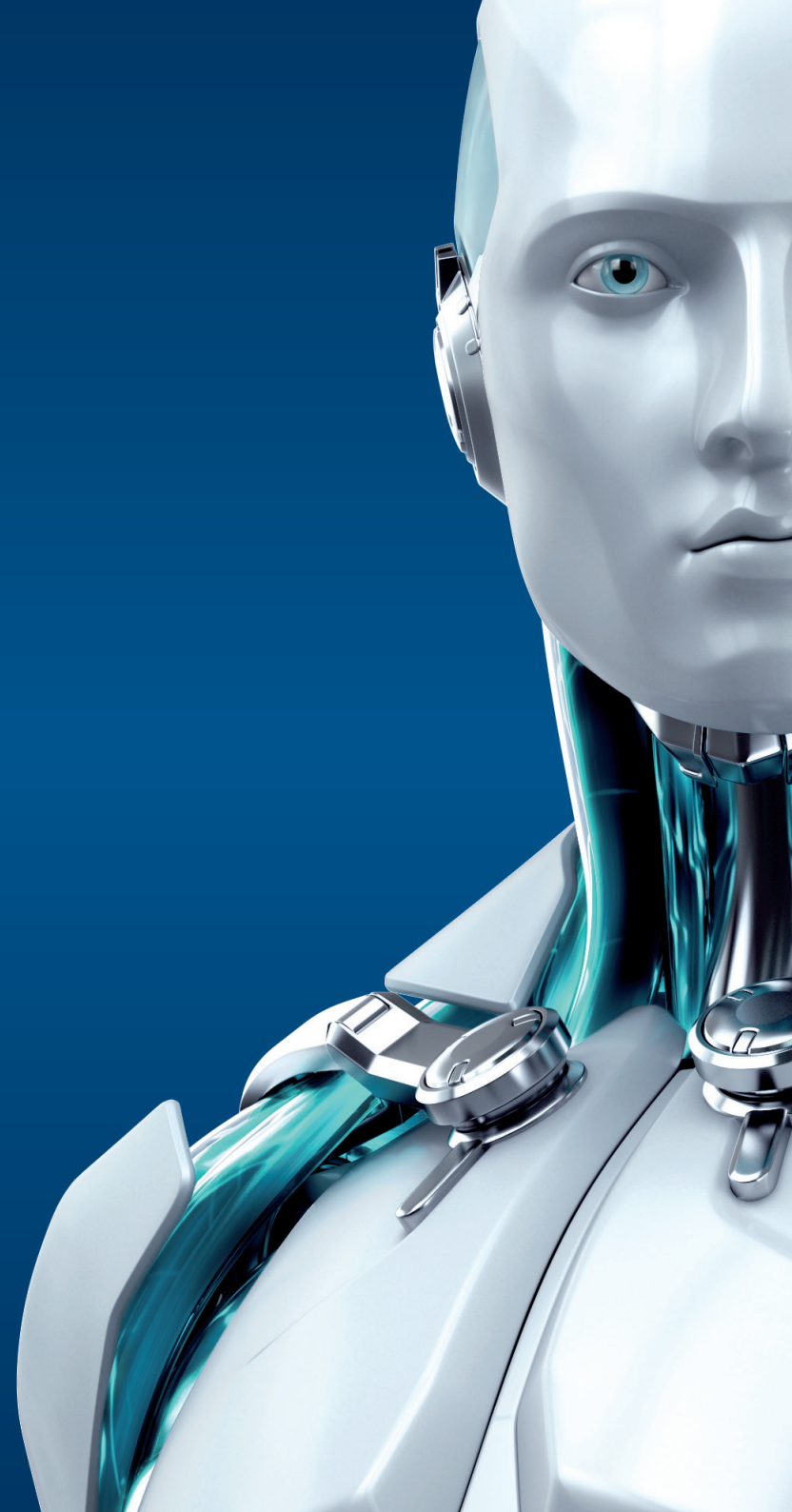




SHARED LOCAL CACHE

ENJOY SAFER TECHNOLOGY™





SHARED LOCAL CACHE

Při provozu bezpečnostních produktů ESET ve virtuálním prostředí jsou k dispozici stejné nástroje i bezpečnostní funkce jako u „fyzické“ instalace, bonusem je možnost významného zrychlení skenování.

Endpoint Antivirus

ESET Endpoint Antivirus 6 pro Windows
ESET Endpoint Antivirus 6 pro OS X

Endpoint Security

ESET Endpoint Security 6 pro Windows
ESET Endpoint Security 6 pro OS X

File Server Security

ESET File Security 6 pro Microsoft Windows Server

Mail Server Security

ESET Mail Security 6 pro Microsoft Exchange Server

Virtuální stroje jsou obvykle stejně nastaveny, což má za výsledek až 80% duplicitu souborů. ESET Shared Local Cache ukládá metadata o čistých souborech z již kontrolovaných počítačů. Při kontrole na další počítači porovná ESET Local Cache metadata z počítače s již uloženými metadaty a automaticky přeskočí soubory z whitelistu. Každý nově skenovaný soubor se automaticky přidává do cache paměti.

Jednou kontrolované soubory na virtuálním stroji se tedy už podruhé v rámci jednoho virtuálního prostředí na jiném stroji nekontrolují, což má značný dopad na rychlost skenování souborů. V případě komunikace na stejném fyzickém hardwaru prakticky nedochází při kontrole ke zpoždění, čímž se zdatelně šetří systémové prostředky. ESET Shared Local Cache podporuje jak klasickou, tak i volitelnou kontrolu souborů.

